

IDENTIFICACIÓN

PAM-G.3 (97)

BARRIO **GUADALHORCE** HOJA **16 - 11**

PLANEAMIENTO INCORPORADO: Plan Parcial - G.1 "Huerta del Correo"

Identificación y Localización

Ordenación

Planeamiento y Gestión

Planeamiento incorporado:
Plan Parcial G.1 "Huerta del Correo". Aprobación Definitiva: 21-12-00

Gestión Urbanística:
Proyecto Reparcelación. Aprobación Definitiva: 06-05-02

Convenio Urbanístico:

Plan Especial de Infraestructuras Básicas:
Plan Especial Teatinos. Aprobación Definitiva: 02-08-02

CONDICIONES PGOU 97

- 1.- Ordenanza: Productivo-4 (Industrial).
- 2.- Cesiones:

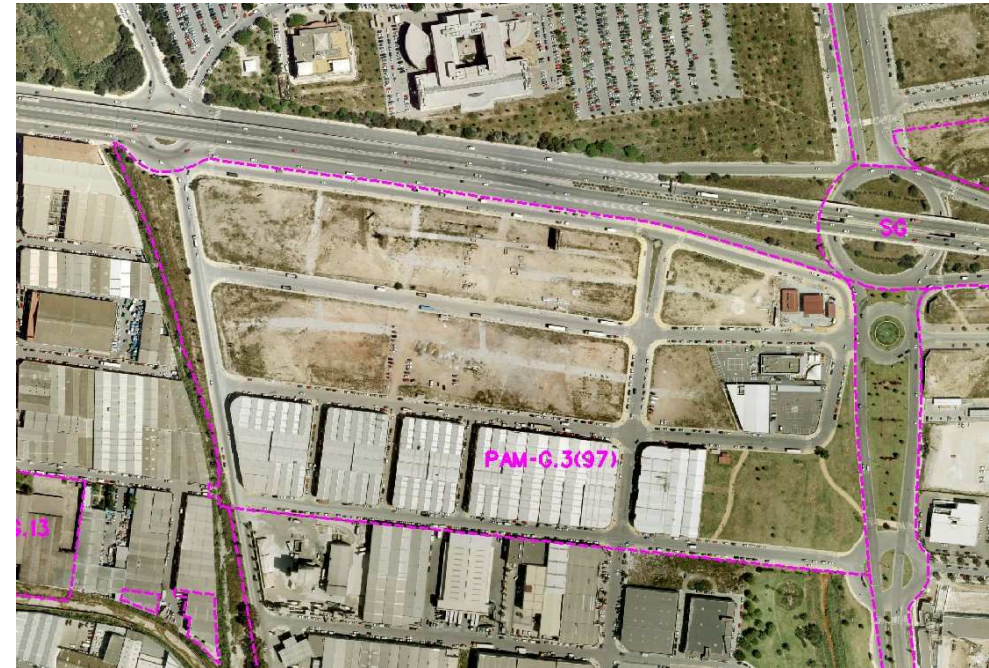
Verde:	15.973'00 m ² s
Viario:	44.933'04 m ² s
Deportivo:	3.041'00 m ² s
Social:	1.520'50 m ² s
AM:	Realizado

CONDICIONES DE LA REVISIÓN DEL PGOU

- 1.- Leves cambios de alineación por rotondas de tráfico, cuya edificabilidad se recuperará en la parcela.
- 2.- Cambios de zona verde por viario de interés general (a definir en proyecto de obras de urbanización.)

DETERMINACIONES

SUPERFICIE DEL ÁMBITO:	152.050,00 m ² s	Ie m²/m²s:	0,535
EDIFICABILIDAD TOTAL:	81.344,34 m ² t	Uso Global:	Productivo
APROV. MEDIO:	0,45 m ² /m ² s Uso C.	C.P.H.:	1,045
APROV. SUBJETIVO:	61.580,25 uu.aa	Excesos:	23.424,59
EDIF. PROPIETARIOS:	58.928,47 m ² t		



Ordenación Pormenorizada Completa

